

Ottemeier Werkzeug- und Maschinentechnik GmbH



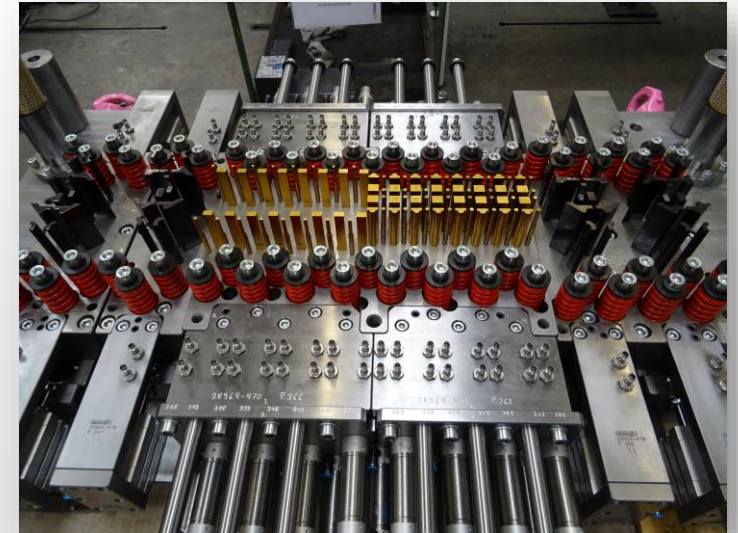
Basisinformation über Ottemeier

- Gründungsjahr 1958
- Mitarbeiter ca. 80
- Betriebsfläche 10.000 qm
- Inhaber geführtes Familienunternehmen
- Bau-, Automobil-, Möbel-, Sanitärbranche



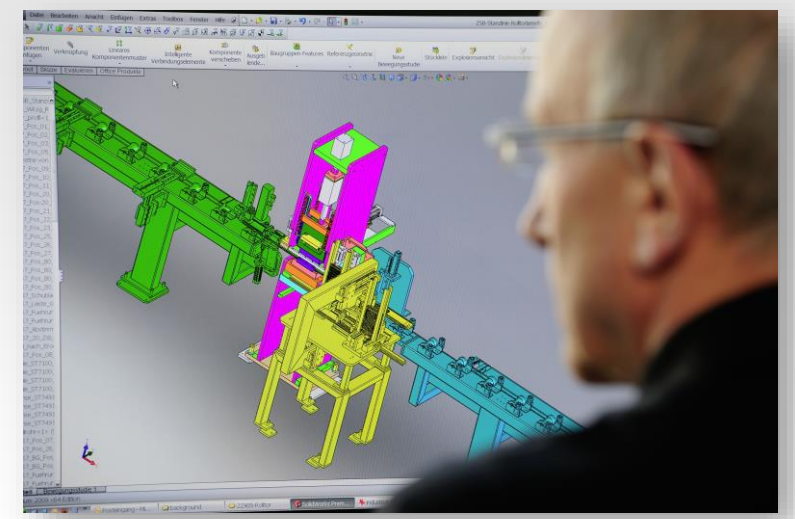
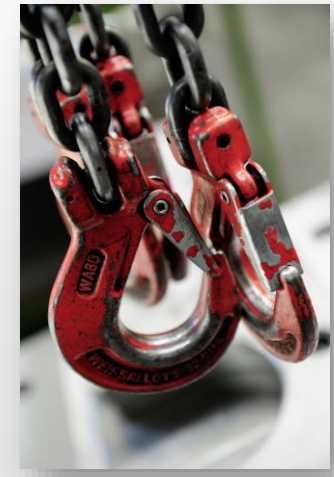
Unsere Geschäftsfelder

- Werkzeugbau
 - Stanzwerkzeuge
 - Umformwerkzeuge
 - Prägwerkzeuge
- Sondermaschinenbau
 - Vollautomatische Fertigungslinien
 - Robotik
 - maßgeschneiderte Einzelanfertigungen
- Lohnfertigung (Fräsen und Drahterodieren)



Kurz über mich

- Julian Ernst, 22 Jahre alt
- Abitur 2019
- Seit August 2019 im Betrieb
- Abschlussprüfung: Mai 2022 zum Werkzeugmechaniker Fachrichtung Stanz-/ Umformtechnik
- Wechsel des alltäglichen Berufsfeldes
 - Seitdem Weiterbildung in der Konstruktion





Mein Weg zum Beruf

- Techn. Verständnis, handwerkkl. Geschick
- Sorgfältige/ präzise Arbeitsweise
- Selbstständigkeit/ Zuverlässigkeit
- Sponsoring/ soz. Umfeld aufmerksam geworden
- Praktikum
- Familiäre Größe
- Weitere Ausbildungsberufe:
Industriemechaniker
Zerspanungsmechaniker



Die Ausbildung

- Guter Hauptschulabschluss
- Aufgaben:
 - Prüfung u. Anfertigung der Bauteile
 - Funktionsgerechter Zusammenbau
 - Umbau/ Instandhaltung etc. der Werkzeuge
- Ausbildungsdauer: regulär 3,5 Jahre
- Berufsschule: CMB in Gütersloh
- BANG-Netzwerk-Mitglied (1 von über 60)
 - optimale Grundausbildung und Vorbereitung auf Prüfungen (Theorie + Praxis)

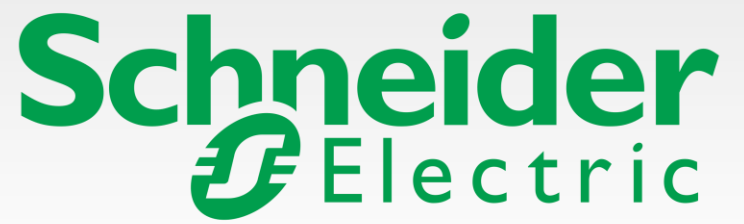


Das bieten wir Euch

- Kran-/ u. Staplerführerschein
- Gehalt an IG-Metall Tarif angelehnt
- Montageeinsätze bei Kunden
- Zuschuss zu Vermögenswirksame Leistungen
- Ganzjährig kostenloses Mineralwasser, in den Sommermonaten Eis in der Mittagspause
- Gestellte Arbeitskleidung
- Private Veranstaltungen (z.B. Fahrt nach Willingen)
- Möglich: Zusatzausbildung zum Erodierer
- Chance auf Weiterbildungen (Meister, Techniker...)

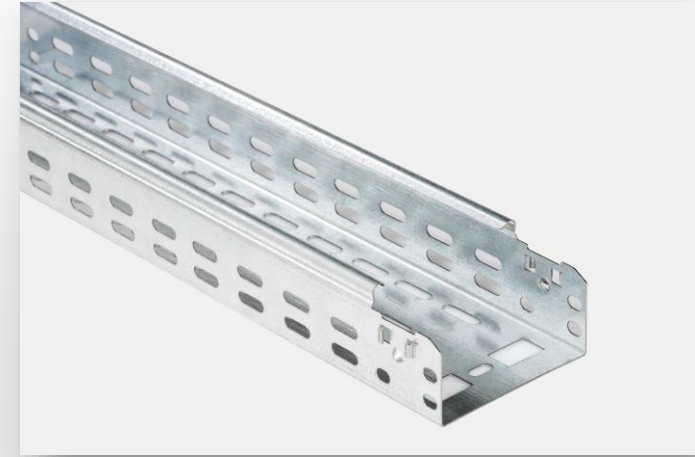


Referenzkunden

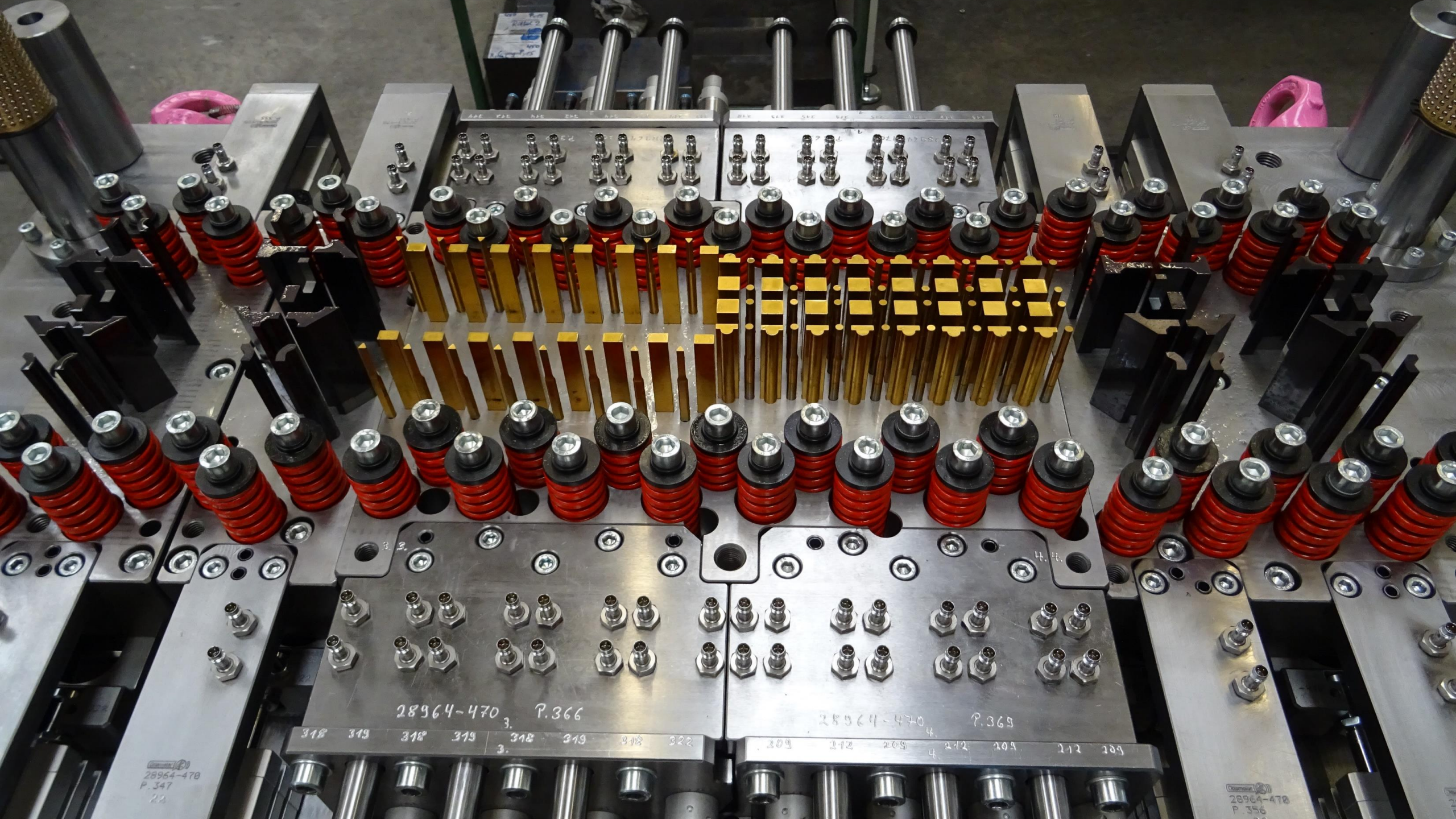


Beispielprojekt

- Vollautomatische Profilmachbearbeitungsanlage für C-Montageprofile
- Profilbreite 41 – 200 mm
- Profilhöhe 21 – 120 mm
- Profillänge 2 – 6 m
- Anlagenleistung 10 Profile pro Minute







28964-470 3 P.366

28964-470 4 P.369

318 319 318 319 318 319 318 322

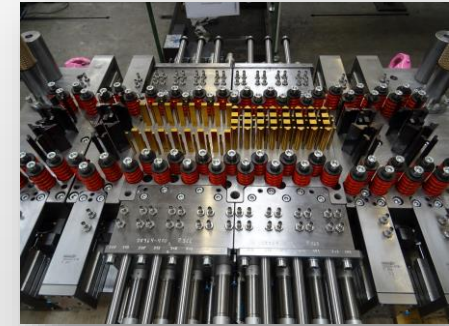
209 212 209 212 209 212 209

28964-470
P.347
22

28964-470
P.356

Betriebsrundgang





Vielen Dank für Aufmerksamkeit

